

# VÍA CLÍNICA PARA LESIONES MELANOCÍTICAS/MELANOMA DE LA ÚVEA

DEMANDA ATENCIÓN (SIFCO /Petición vía Inspección)

## PRIMERA CONSULTA

Exploración oftalmológica completa  
Exploración ecográfica, OCT, retinografía, AGF  
Rastreo metastásico (Rx tórax, Eco abd, bioqca, CEA)

INVESTIGACIÓN  
BIOMARCADORES EN SANGRE  
PERIFÉRICA



IDIS  
MEDICINA XENÓMICA

Entrevista con el paciente  
Análisis exploraciones complementarias  
**DECISIÓN TERAPÉUTICA**

OBSERVACIÓN

Anual (sin factores riesgo)  
Semestral (si <3 factores)  
Trimestral (si  $\geq 3$  factores)

TERMOTERAPIA TRANSPUPILAR

ENUCLEACIÓN

ENDORRESECCIÓN

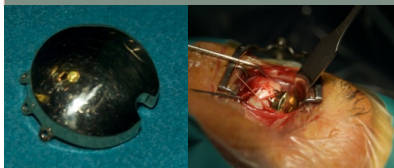
BRAQUITERAPIA

ANESTESIA  
HOSPITALIZACIÓN  
QUIRÓFANO  
ANATOMÍA PATOLÓGICA

Cirugía VR  
Antiangiogénicos IV  
Fotocoagulación

IANUS  
Cálculo  
dosimétrico

RADIOTERAPIA/RADIOFISICA



Seguimiento

Semestral (Bajo riesgo)  
Exploración oftalmológica  
Rastreo (Eco abd, Rx tórax, CEA)

Cuatrimestral (Alto riesgo)  
Exploración oftalmológica  
Rastreo (RMN abd, Rx tórax, CEA)

SI Retinopatía radiación

SI Enfermedad  
sistémica

ONCOLOGÍA MÉDICA  
Ensayos clínicos